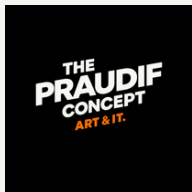


Musique



MONIE KONGO NTIMU

ANNÉE 2026 - 2027

<https://moniekongo.com>

Management & Admin

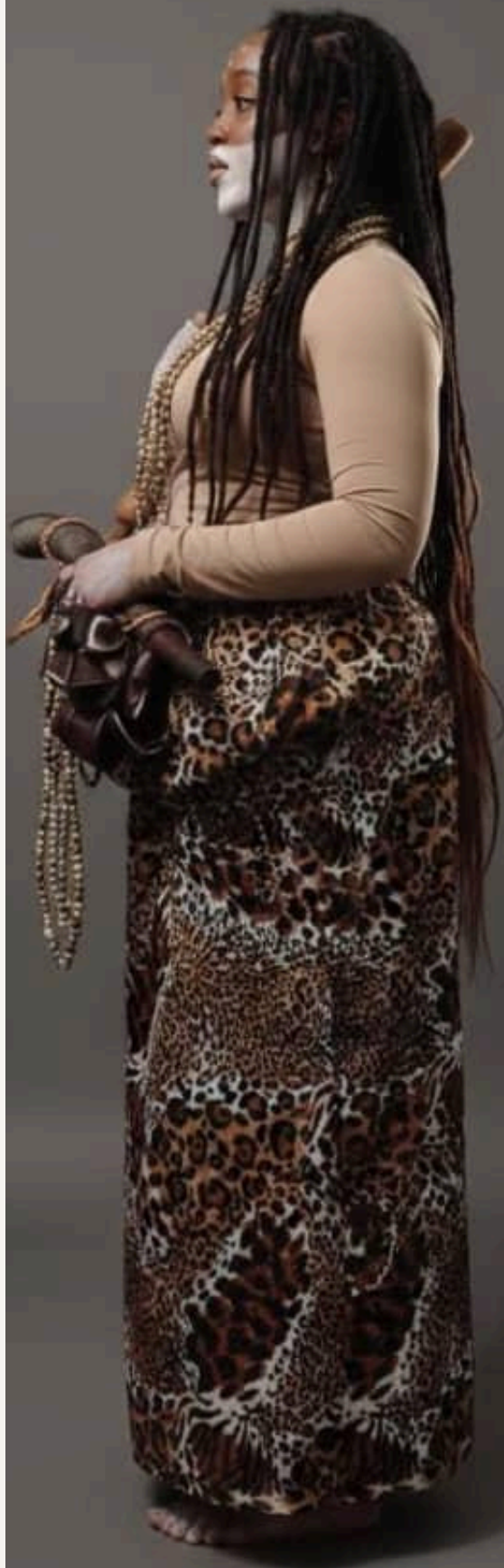
The Praudif Concept

thepraudifconcept@gmail.com

Communication

Agence de communication et événementiel : Neo Lab

keben.mail@gmail.com



BIOGRAPHIE DE L'ARTISTE



<https://moniekongo.com>



Monie Kongo, de son vrai nom Monie Triphène Bakaboula, est une artiste pluridisciplinaire originaire du Royaume Kongo. Chanteuse, performeuse et gardienne contemporaine des traditions ngunza, elle développe une œuvre située à la croisée de la musique endogène, de la danse rituelle et de la performance immersive. Héritière d'une lignée de transmission féminine, elle s'inspire notamment des chants initiatiques liés à Mama Wa Ndombi, patrimoine vocal porté par les femmes pour célébrer la maternité, la puissance vitale et le féminisme sacré africain.

Son travail artistique s'inscrit dans :

- La préservation du patrimoine immatériel Kongo
- La transmission intergénérationnelle
- La valorisation de la voix des femmes
- Le dialogue entre Afrique et diasporas

“Elle est aujourd’hui reconnue comme une figure montante du folk Kongo et de la transe ngunza contemporaine.”

PRÉSENTATION DU SPECTACLE

NTIMUNKUMBA
(« Mémoire et Renaissance » en Kikongo)

Format

Concert rituel immersif –
Musique et Danse endogène
professionnelle
Durée : 75 minutes

CONCEPT GÉNÉRAL

Ntimu Nkumba incarne la mémoire du lien ombilical entre l'Afrique et les Afro-descendants.

Le spectacle unit :

- Ntimu : la mémoire ancestrale, les berceuses, les chants initiatiques
- Nkumba : la naissance, l'émergence, la renaissance culturelle

CONCEPT GÉNÉRAL

Au cœur de cette création se trouve un hommage à Mama Wa Ndongi, ensemble de chants initiatiques féminins transmis de génération en génération.

Ces chants :

- Célébraient la grossesse et l'accouchement
- Honoraient les mères de jumeaux
- Accompagnaient les transitions familiales
- Changeaient symboliquement le nom de la mère à la naissance

Aujourd'hui menacés de disparition, ces rituels sont réactivés dans une forme scénique contemporaine.

”

MA MUSIQUE est un projet artistique qui rend hommage à Mama Wa Ndongi, un ensemble de chants initiatiques traditionnels. Ces chants, autrefois interprétés par les femmes pour célébrer le féminisme, ont été transmis à travers les générations.

Certains chants, tels que ceux dédiés aux jumeaux, étaient exécutés pendant la grossesse et l'accouchement, pour célébrer la force vitale que représente la mère et la double vie qu'elle porte.



NOTE D'INTENTION ARTISTIQUE

NTIMU NKUMBA (« Mémoire et Renaissance » en Kikongo)

Ma musique est un acte de mémoire et de préservation. À travers Ntimu Nkumba, je rends hommage aux femmes :

- Porteuses de vie
- Gardiennes des chants
- Actrices spirituelles de la communauté

Le spectacle explore :

1. La Mémoire (Ntimu)

- Berceuses Kongo apaisantes
- Chants initiatiques Mama Wa Ndongi
- Transmission féminine
- Humanisme Kongo (Kimuntu)
- Union de l'humain et des quatre éléments

Les chants célèbrent :

- La Lune
- Le Grand Serpent
- Les grands messagers
- Le Corbeau
- Le Hibou
- La Terre et l'Eau (divinités féminines)

Un moment introspectif, méditatif, d'écoute intérieure.

2. La Traversée

Évocation symbolique des ruptures historiques et des diasporas.

La mémoire traverse l'océan, mais le lien ombilical demeure vivant.

3. La Renaissance (Nkumba)

- Rythmes ngunza
- Percussions polyrythmiques
- Danse rituelle Kongo
- Transe collective

La célébration devient renaissance identitaire.



Institut Français de Brazzaville



Allemagne



Centre culturel Zola

DIMENSION RITUELLE ET MÉMORIELLE

”

Ntimu Nkumba inclut :

- Chants dédiés aux jumeaux
- Chants de grossesse et d'accouchement
- Chants de pleureuses et d'hommage aux ancêtres
- Évocation des grands prêtres et prêtresses

À l'image de la tradition portée par ma grand-mère avant moi, j'honore les morts et leurs voyages, inscrivant la scène comme un espace de continuité entre visible et invisible.

EXPÉRIENCE SCÉNIQUE

Sur scène :

- Voix principale habitée
- Polyphonies féminines
- 3 percussionnistes traditionnels
- Piano afro-jazz
- Danse rituelle
- Narration symbolique

Ntimu Nkumba est:

- Un concert
- Un rituel
- Une cérémonie de mémoire
- Une célébration de la femme

MA MUSIQUE est un projet artistique qui rend hommage à Mama Wa Ndongi, un ensemble de chants initiatiques traditionnels. Ces chants, autrefois interprétés par les femmes pour célébrer le féminisme, ont été transmis à travers les générations.

Certains chants, tels que ceux dédiés aux jumeaux, étaient exécutés pendant la grossesse et l'accouchement, pour célébrer la force vitale que représente la mère et la double vie qu'elle porte. Le nom de la mère était également changé à l'annonce de la naissance des jumeaux, marquant ainsi la transition familiale.

Aujourd'hui, ces rituels sont malheureusement en voie de disparition. MA MUSIQUE se positionne comme un acteur de la préservation du patrimoine culturel, en mettant en lumière ces pratiques ancestrales et en les intégrant dans un répertoire contemporain.

Notre offre se compose de berceuses apaisantes qui invitent à un voyage introspectif, favorisant l'écoute de notre créativité et l'atteinte d'un état de sérénité. Notre mission est de mettre en lumière la voix des femmes, qui sont des actrices clés de la vie. Nous proposons des chants ancestraux qui célèbrent l'union de l'humain et des quatre éléments, mettant en avant la Terre et l'Eau, personnifiées par deux divinités féminines. Notre musique met en valeur la puissance et le rôle de la femme.

Notre répertoire inclut des chants en l'honneur de la Lune, du Grand Serpent, des grands messagers, du Corbeau et du Hibou, ainsi que des célébrations de la Terre et de l'Eau. Nous honorons les morts et leurs voyages, suivant les traditions, à travers des chants de pleureuses et des grands prêtres, à l'instar de ma grand-mère avant moi.



FICHE TECHNIQUE

Cette fiche est adaptable selon les lieux.

INFORMATIONS GÉNÉRALES

Durée : 1h15

Équipe sur scène : 08 artistes

Montage : 3h (Adaptable)

Démontage : 2h (Adaptable)

ESPACE SCÉNIQUE

- Largeur : 8 m
- Profondeur : 6 m
- Hauteur : 4 m
- Sol plat (plancher noir ou tapis recommandé)

BACKLINE (MATÉRIEL DEMANDÉ)

Micros & Son

- 5 × micros chant (type SM58 ou équivalent)
- 3 × micros instruments/percussions
- 2 × DI Box (basse + piano si numérique)
- Retours scène :
 - 4 circuits minimum (idéal : 5)

Instruments

- 1 × Clavier pro :
 - acoustique ou
 - clavier numérique 88 touches (type Yamaha / Nord / Roland) + stand
- 1 × ampli basse (type Ampeg ou équivalent)

Percussions

- Batterie / percussions complètes (cf plan de scène)
- Micros adaptés (overhead / caisse claire / percussions trad)

Divers

- Multiprises et alimentation sécurisée
- Pupitres (optionnel)
- Tapis pour percussions (recommandé)

LUMIÈRE

- Plan de feu adaptable selon le lieu
- Ambiance chaude / concert live
- Éclairage spécifique souhaité :
 - Face chaude pour les voix
 - Contre-jour pour ambiance
 - Focus lead



Allemagne "Munich Bellevue di Monaco"



Allemagne "Munich Bellevue di Monaco"



Brazzaville Mars 2026

FICHE TECHNIQUE

C'est fiche est adaptable selon les lieux.

ÉQUIPE ARTISTIQUE

- **Lead** : Bakaboula Triphène (Monie Kongo)
- **Chœurs** :
 - Sansi Mayindou
 - Michelle Mandozi
 - Bouesso Matondo Glad
- **Musiciens** :
 - **Percussions** : Banzouzi Romelly
 - **Instruments traditionnels** : Babindamana Mbemba Blaise (Zeble Pototo, nsambi & Kisansi)
 - **Basse** : Backadi Fildrich-Dorchanel
 - **Piano** : Bueso-Bua-Baniakina Glorya Murphy

NOTES IMPORTANTES

- Fiche technique adaptable selon le lieu
- Prévoir balance son complète avant ouverture
- Loges pour 9 personnes souhaitées

PATCH SIMPLIFIÉ (indicatif)

Entrée	Source
1	Lead voix
2	Chœur 1
3	Chœur 2
4	Chœur 3
5	Chœur 4
6	Percussions 1
7	Percussions 2
8	Percussions 3
9	Basse (DI)
10	Piano (DI L)
11	Piano (DI R)



Allemagne "Munich Bellevue di Monaco"



Allemagne "Munich Bellevue di Monaco"



Allemagne "Munich Bellevue di Monaco"

CONDITIONS FINANCIÈRES

Cachet par représentation :

Négociable

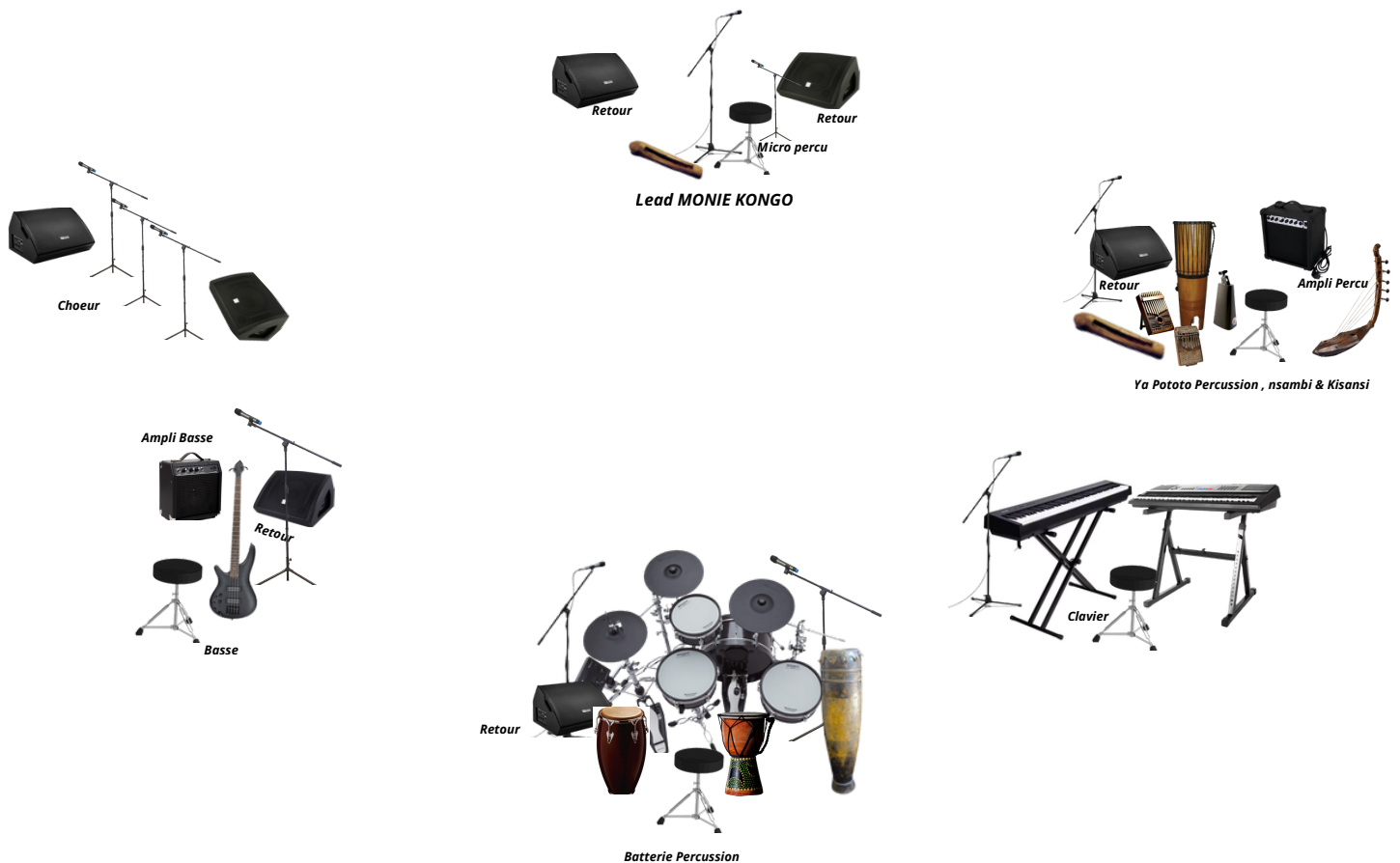
À la charge de l'organisateur :

- Transport
- Hébergement
- Restauration
- Loges équipées
- Catering



PLAN DE SCENE Monie Kongo

Public



back Stage

CONTACTS

Management & Admin +33 6 42 76 01 37

The Praudif Concept

paternemoumpossa@gmail.com

Communication

Agence de communication et évènementiel : Neo Lab

keben.mail@gmail.com

<https://moniekongo.com>



We offer calming songs that encourage you to think, feel and achieve a peaceful state. Our mission is to give a voice to women, who play a key role in life. We sing songs that celebrate the connection between people and the four elements: Earth and Water. These elements are represented by two female deities. Our music celebrates the strength and importance of women.



Allemagne "Munich Bellevue di Monaco"



Allemagne "Munich Bellevue di Monaco"



Allemagne "Munich Bellevue di Monaco"



Allemagne "Munich Bellevue di Monaco"



Allemagne "Munich Bellevue di Monaco"



Allemagne "Munich Bellevue di Monaco"